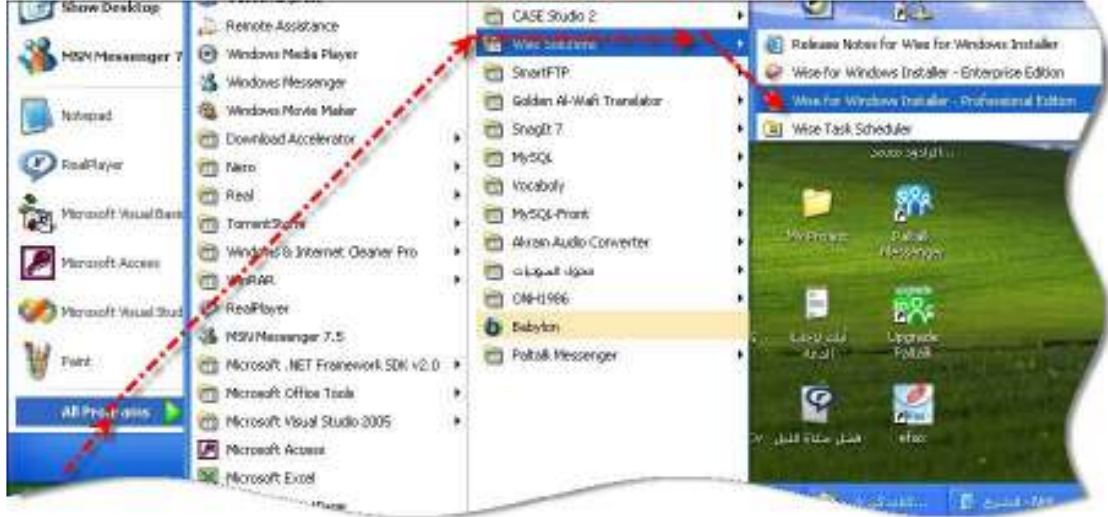


قم بتحميل البرنامج من خلال الموقع السابق ومن ثم أعمل للبرنامج Install (تنصيب في جهازك) بعد تنصيب البرنامج إذهب إلى :

Start → All Programs → Wise Solutions → Wise for Windows Installer - Professional Edition



قم بتشغل البرنامج لكي تظهر لك هذه الشاشة التالية

